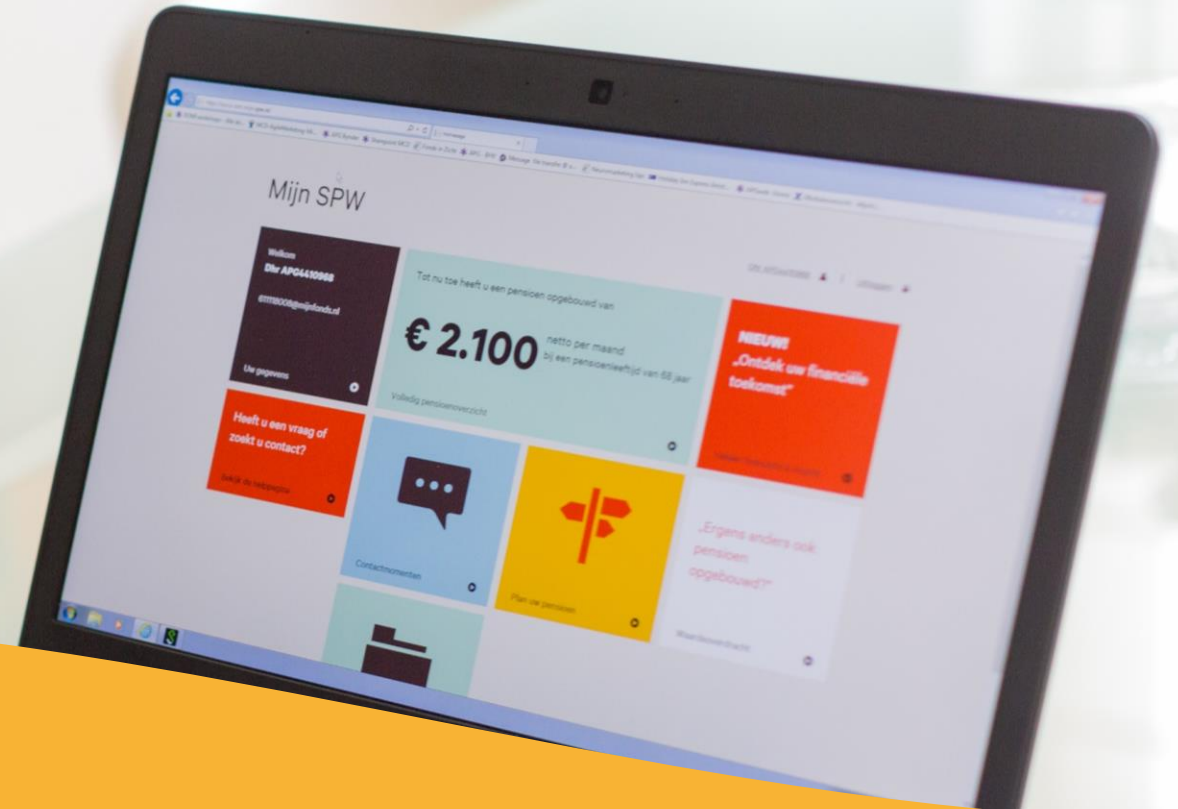


SPW

Goed voor
elkaar

met onze 6
pensioenbeloften



Pensioen bij SPW

december 2024

Pensioen en SPW

Pensioen en SPW



Huidig inkomen



Inkomen voor later



Pensioen en SPW



Eigen geld

Pensioen via uw dienstverband bij een woningcorporatie

AOW

Pensioen en SPW

Dit regelt SPW voor u:

- ✓ Inkomen voor als je stopt met werken
- ✓ Inkomen voor de partner
- ✓ Inkomen voor de kinderen



Pensioen en SPW

Dit heeft invloed op uw pensioen:

- Uw privésituatie
- Uw pensioenopbouw ergens anders
- Indexatie van uw opgebouwde pensioen (toeslagverlening)



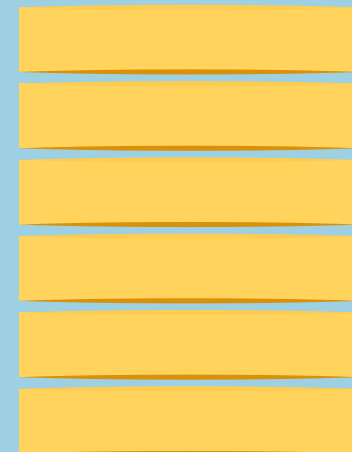
Pensioen en SPW

Bij scheiding

Dit heeft invloed op uw pensioen:

- Uw privésituatie
- Uw pensioenopbouw ergens anders
- Indexatie van uw opgebouwde pensioen (toeslagverlening)

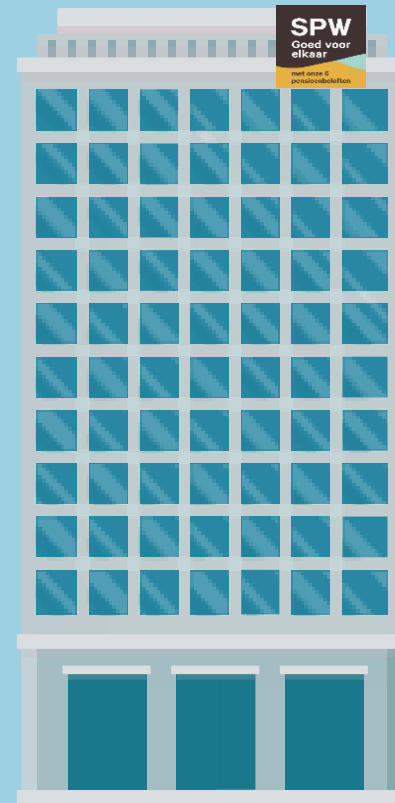
50/50



Waardeoverdracht

Dit heeft invloed op uw pensioen:

- Uw privésituatie
- Uw pensioenopbouw ergens anders
- Indexatie van uw opgebouwde pensioen (toeslagverlening)



Toeslagverlening

Dit heeft invloed op uw pensioen:

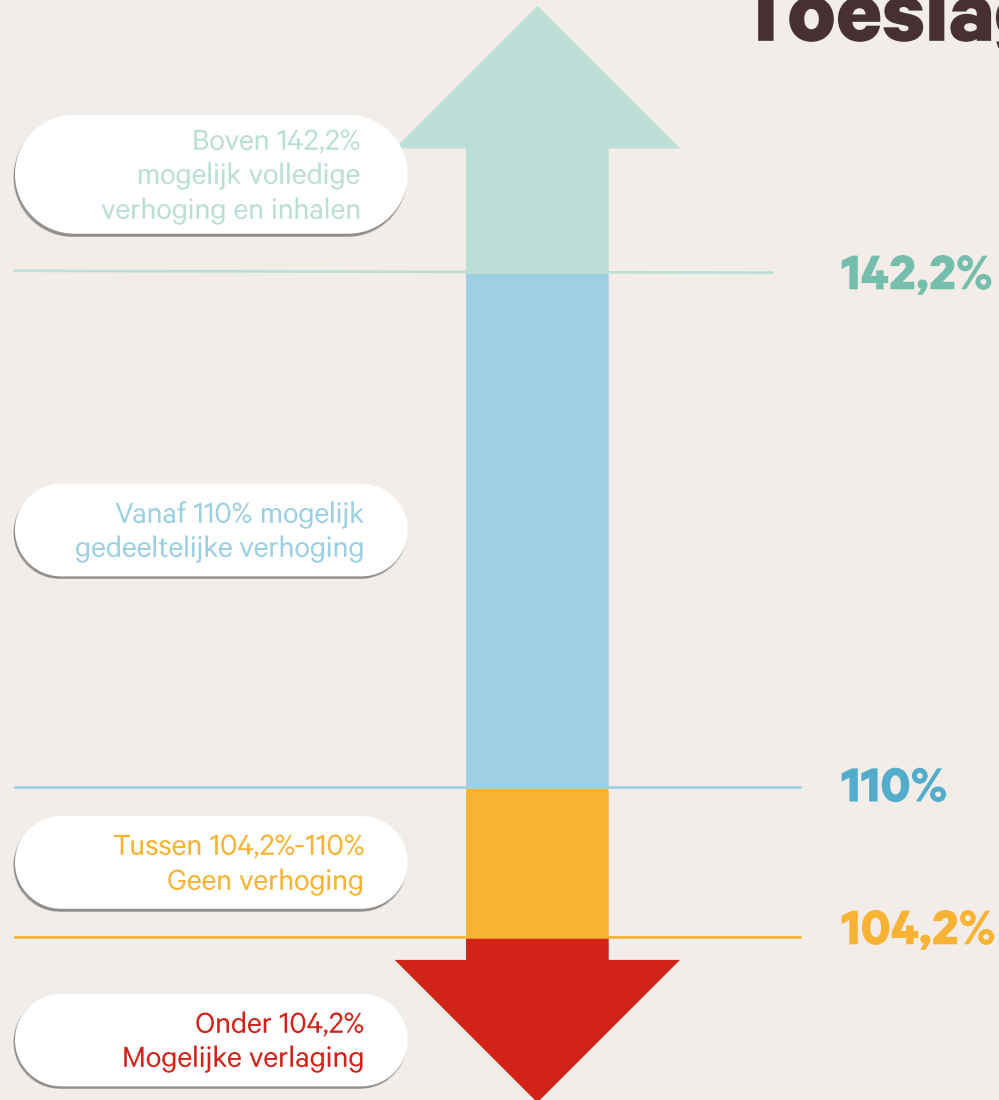
- Uw privésituatie
- Uw pensioenopbouw ergens anders
- Indexatie van uw opgebouwde pensioen (toeslagverlening)

Toeslagverlening

Toeslagverlening is bedoeld voor:

- Gewezen deelnemers/gepensioneerden:
waardevast pensioen
→ indexatie o.b.v. prijsinflatie

De toeslag van SPW hangt samen
met de beleidsdekkingsgraad



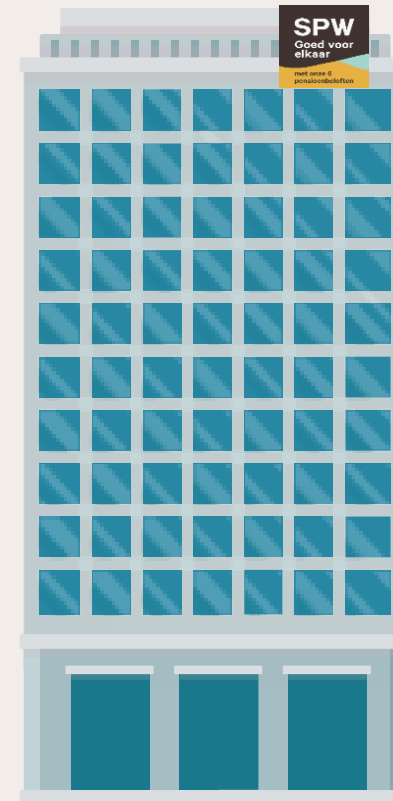
Waardeoverdracht

Waardeoverdracht

- Neemt u momenteel deel aan een pensioenregeling? (check mijnpensioenoverzicht.nl)
- Beleidsdekkingsgraad fonds minimaal 100%.
- Verzoek indienen bij uw huidige pensioenuitvoerder/verzekeraar.

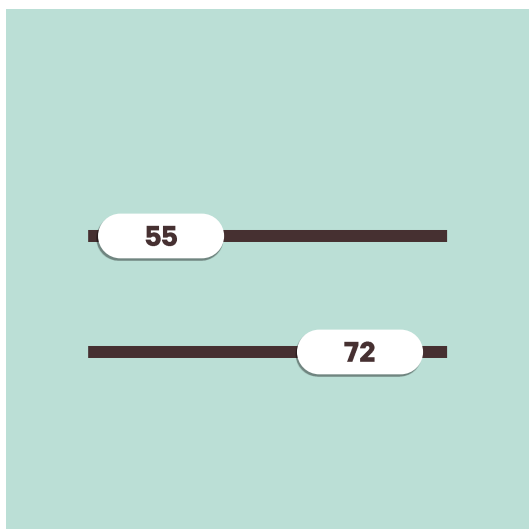
Gunstig of niet gunstig?

- Vergelijk de regelingen, let bijvoorbeeld op:
 - De keuzemogelijkheden van de pensioenregeling;
 - Hoe het nabestaandenpensioen is geregeld;
 - Of uw pensioen waardevast wordt gehouden.
- Uw pensioen overzichtelijk in één pot.



Uw pensioenkeuzes

Uw pensioenkeuzes



Met pensioen tussen
55 en 72 jaar

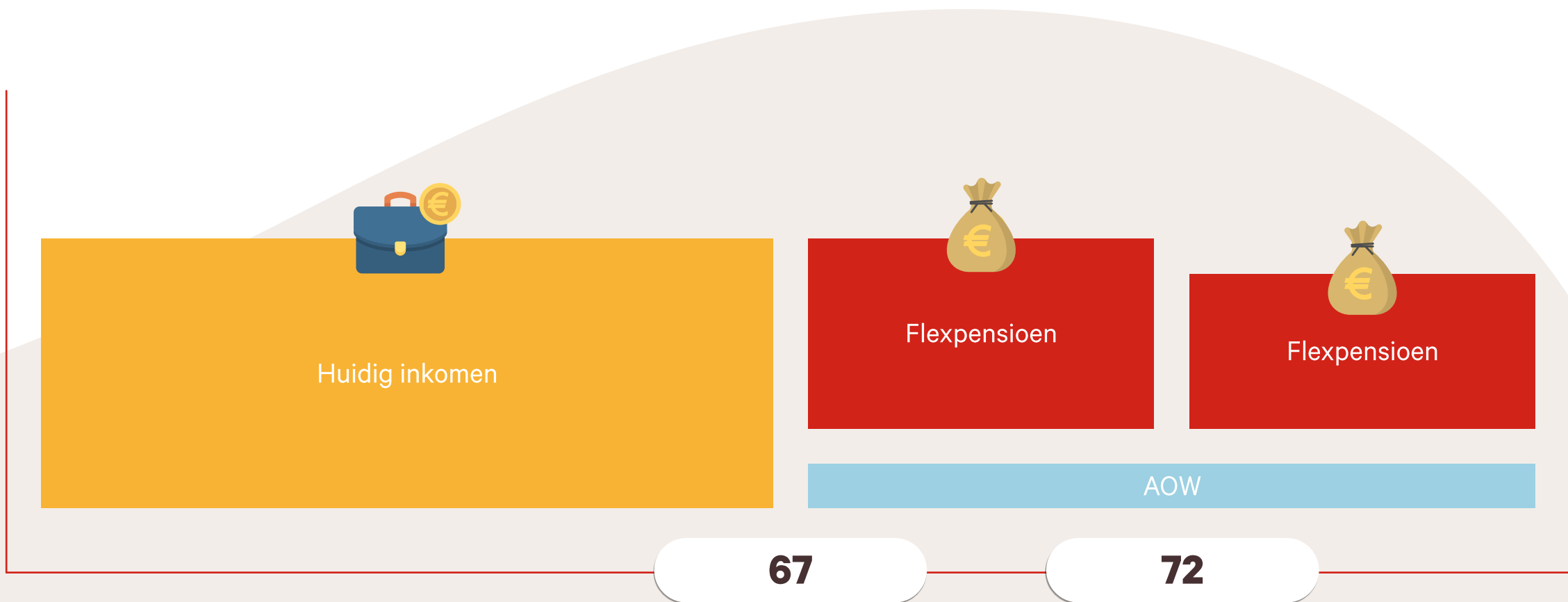


Partnerpensioen uitruilen
voor een hoger
ouderdompensioen

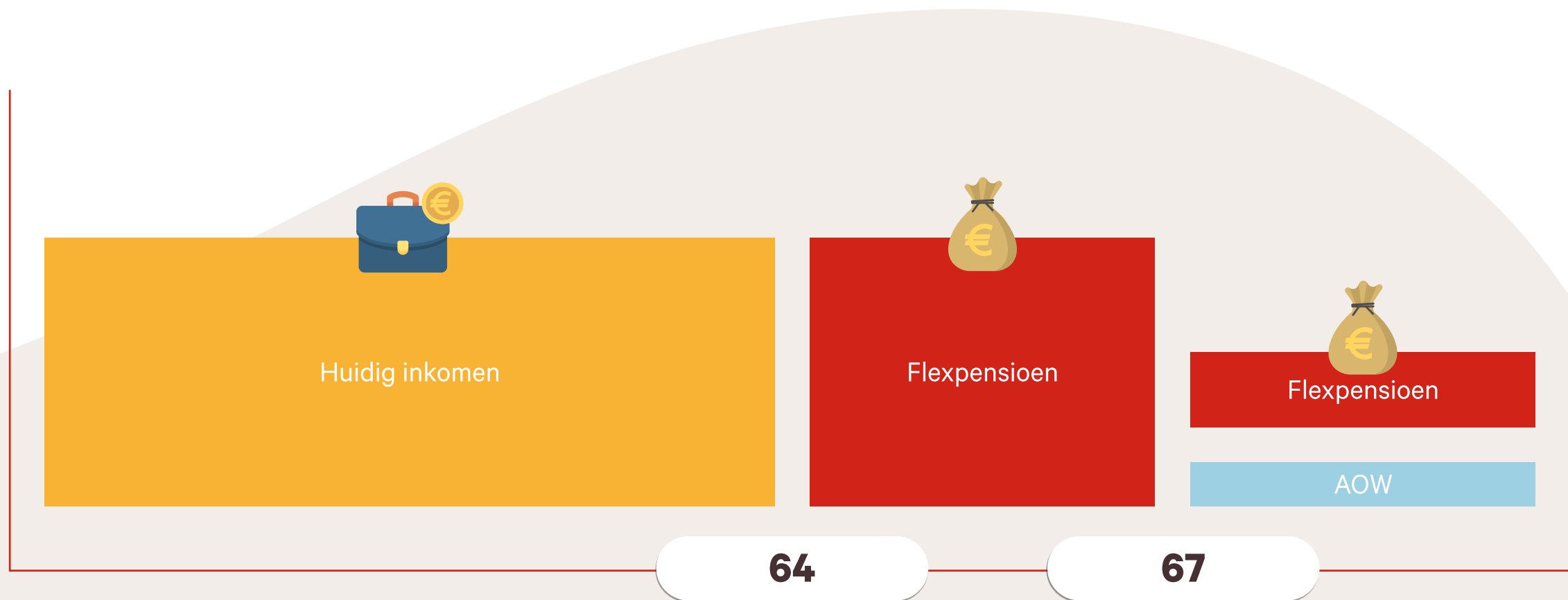


Eerst meer en later minder
pensioen of andersom

Met pensioen vanaf of na uw AOW leeftijd



Met pensioen vóór uw AOW leeftijd



Online pensioenzaken regelen



Waar kunnen we u mee helpen?



Log in voor uw pensioenbedrag



U wilt eerder met pensioen



Bereken uw pensioen



Uw gegevens wijzigen

Mijn SPW



Log hier in met DigiD



Log hier in met eIDAS



Hulp bij snel en veilig inloggen

- Heeft u nog geen DigiD?

[🔗 Vraag hier uw DigiD aan](#)

- Wijzigingen in Mijn SPW doorgeven? Of uw pensioen aanvragen?

Dan heeft u twee mogelijkheden:

1. Log in via de DigiD app. Download en activeer deze app.
2. Log in met controle via sms. Zorg dat controle via sms op 'actief' staat in Mijn DigiD.

[🔗 Lees meer over de DigiD app of controle via sms op digid.nl.](#)

- Bent u Europees staatsburger maar heeft u geen DigiD? Log dan in met eIDAS.

Welkom

Dhr Xxxxx

xxxxxxxxxxx@xxxxxxxx.xxx

Uw gegevens



Heeft u een vraag of zoekt u contact?

Bekijk de helppagina



💡 Er is een nieuw pensioenakkoord. Wanneer duidelijk is wat dit voor u betekent, passen wij de gegevens op Mijn SPW aan.



Tot nu toe heeft u een pensioen opgebouwd van

€ 1.430

netto per maand

bij een pensioenleeftijd van 68 jaar

Volledig pensioenoverzicht



Overzicht & Inzicht

Inkomsten en uitgaven voor later

Inzicht in uw financiën

Verschillende scenario's

🕒 10 - 45 min



Plan en vraag aan

Snel uw pensioenvoorstel

Pensioenvoorstel aanpassen

Pensioen aanvragen

🕒 5 - 20 min



Uw berichten

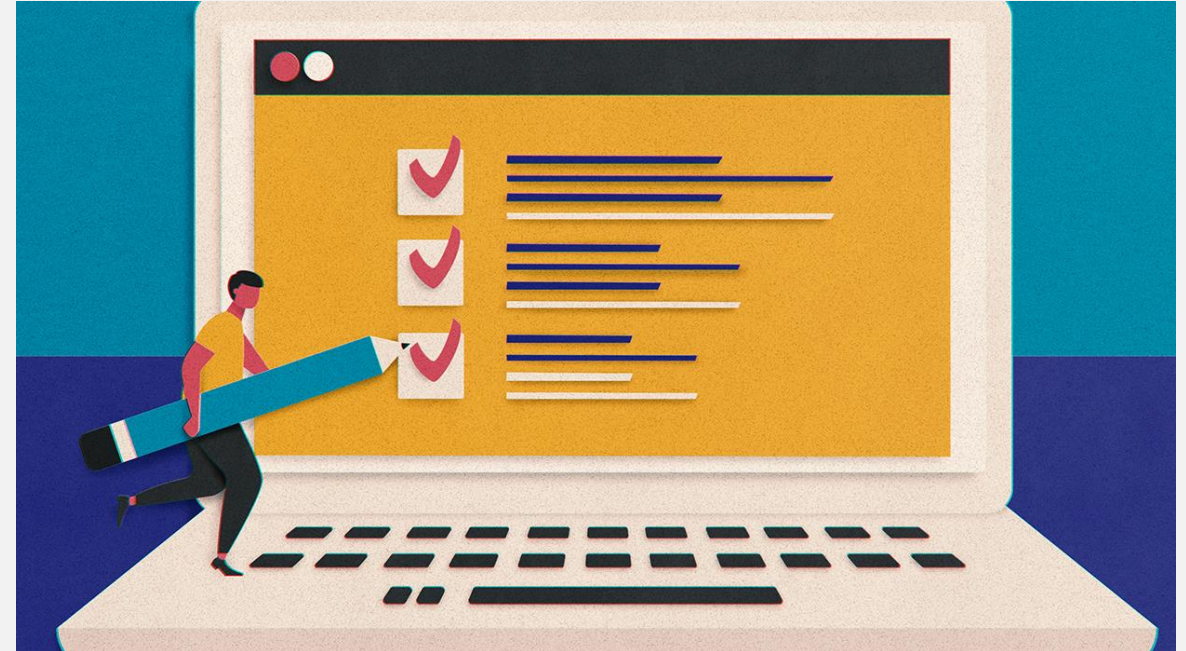


Nieuwe regels voor pensioen gelden voor iedereen!



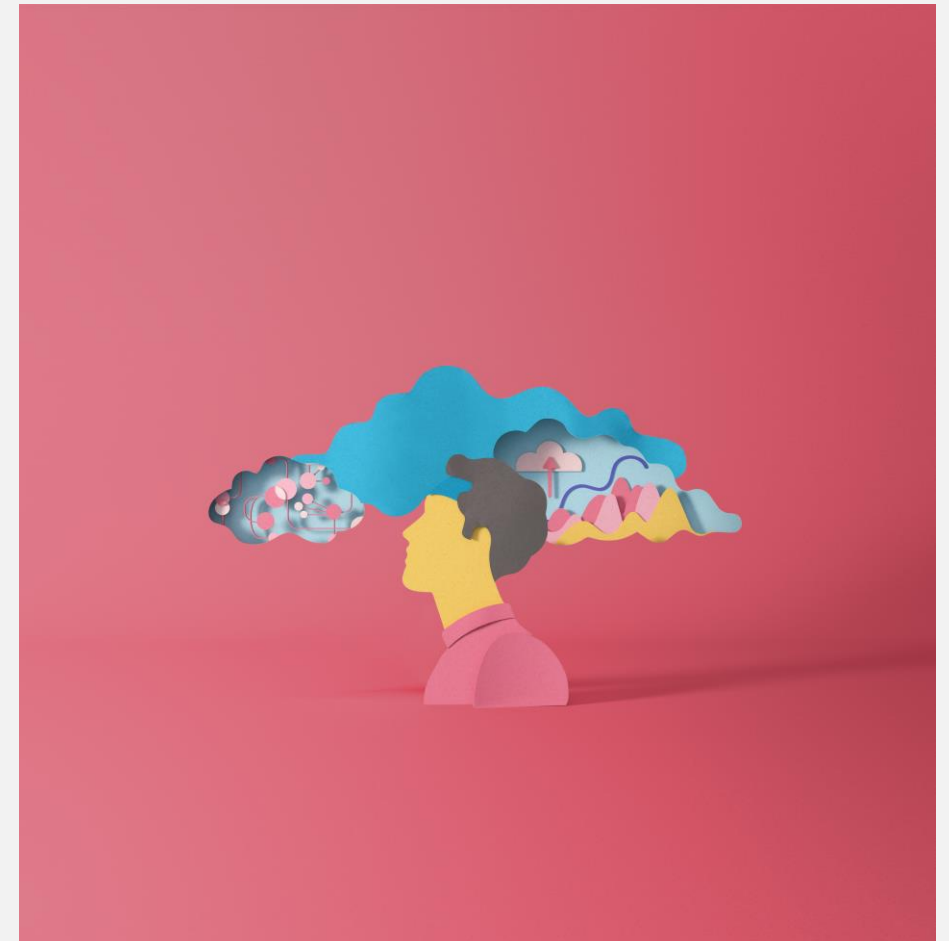
Tijdlijn SPW

- 24 mei 2024 transitieplan gepubliceerd
- In oktober 2024 implementatieplan & communicatieplan
- 2025 UPO en Voorlopig overzicht 2026: wat was het en wat wordt het
- 1 januari 2026 overgang naar nieuwe pensioenregeling



- spw.nl/vernieuwd-pensioenstelsel
- www.pensioenduidelijkheid.nl
- SPW organiseert (online) bijeenkomsten
- Nieuwsbrief
- Website

Informatie vernieuwde pensioenstelsel



Wat hebben we besproken?

- ✓ Wat is pensioen - een inkomen voor later en bestaat uit 3 pijlers
- ✓ Wat regelt SPW voor u - het pensioen opgebouwd uit de 2de pijler (pensioen via uw dienstverband bij een woningcorporatie)
- ✓ De dekkingsgraad (thermometer) – hoe staat SPW er financieel voor
- ✓ Waardeoverdracht – de mogelijkheid om elders opgebouwd pensioen over te dragen
- ✓ Uw pensioenkeuzes – de verschillende keuzemogelijkheden binnen de regeling
- ✓ De verschillende financiële tools - zie hiervoor Mijn SPW

Vragen?

Voor vragen kunt u terecht bij het Serviceteam SPW



020 583 59 20



info@spw.nl



spw.nl



Mijn SPW.nl

