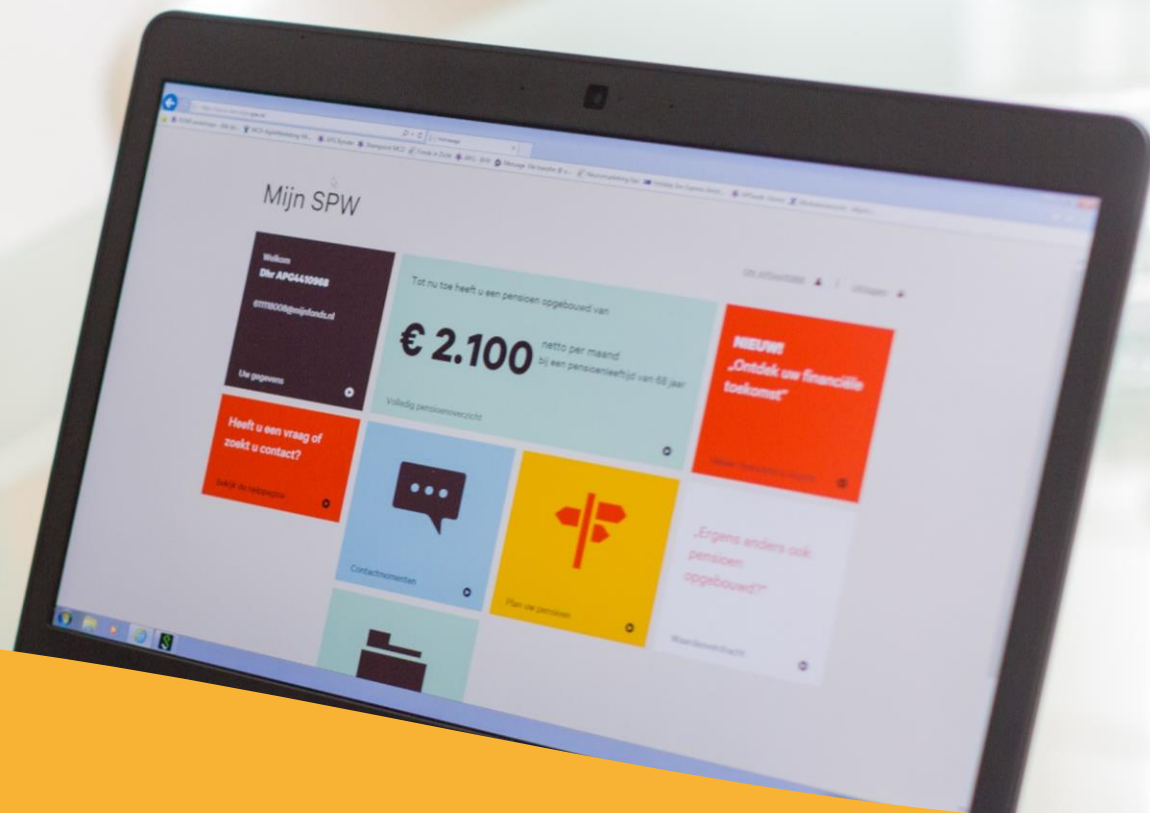


**SPW**

Goed voor  
elkaar

met onze 6  
pensioenbeloften



# De Volgende stap

Voorlichtingsbijeenkomst over met pensioen gaan  
**2024**

# Pensioen en SPW



**Salaris**



**Inkomen voor later**

# Pensioen en SPW



Eigen geld

Pensioen via  
uw werkgever

AOW

# Pensioen en SPW

## Dit regelt SPW voor u:

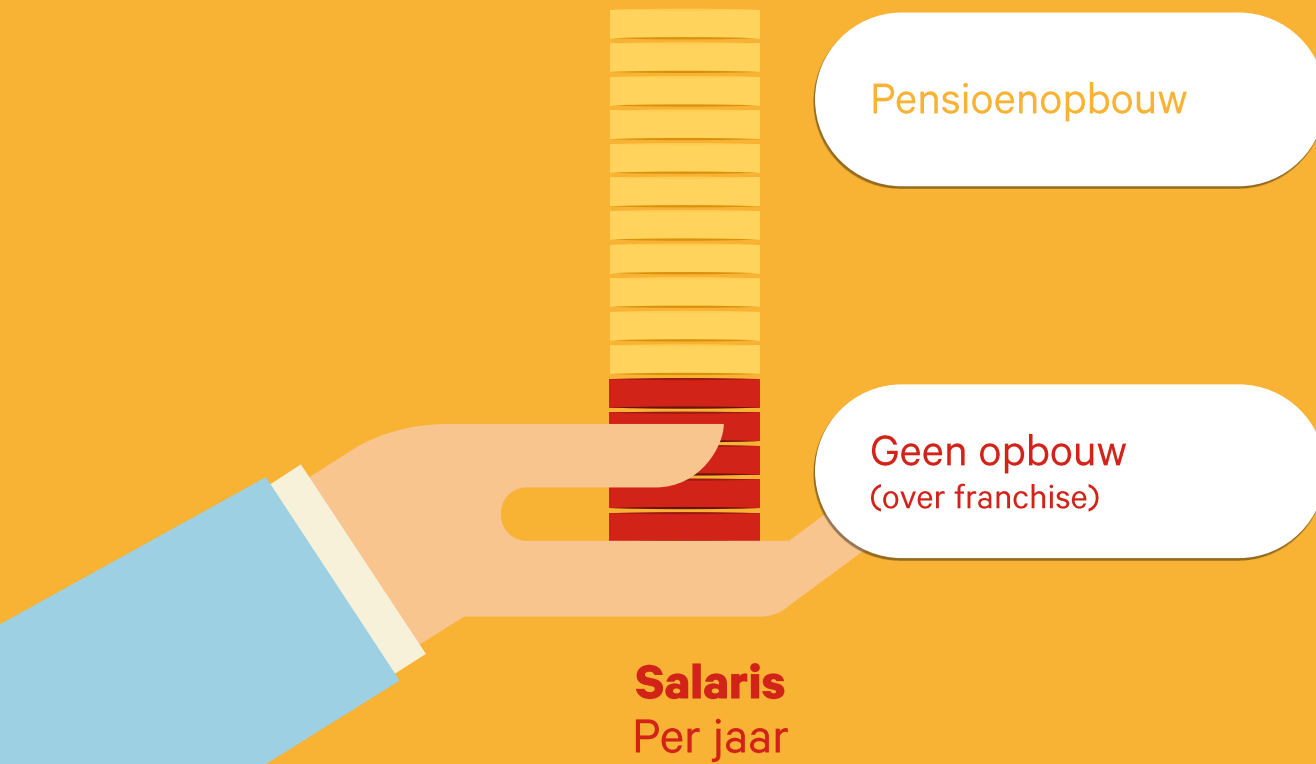
- ✓ Inkomen voor als u stopt met werken
- ✓ Inkomen voor uw partner
- ✓ Inkomen voor uw kinderen
- ✓ Inkomen bij arbeidsongeschiktheid

## Eigen keuze:

- ✓ Extra verzekeren voor uw partner



# Wat bouw je op?



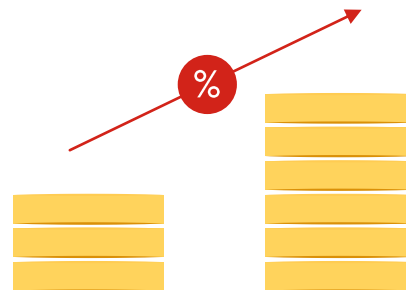
# Pensioen en SPW

Maandelijkse premie  
door u en uw werkgever

Deelnemer 

Werkgever 

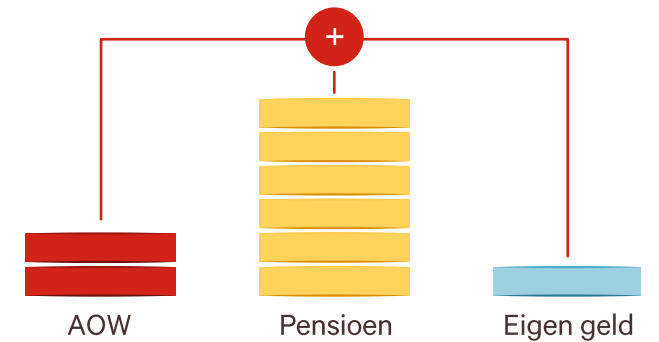
Beleggingen door SPW



Maandlijks  
pensioen zolang u leeft

**68**

*Eigen geld,  
Pensioen via uw werkgever en AOW*



# Pensioen en SPW

## **Dit heeft invloed op uw pensioen:**

- Uw pensioenopbouw bij SPW
- Uw inkomen
- Uw privésituatie
- Uw pensioenopbouw ergens anders



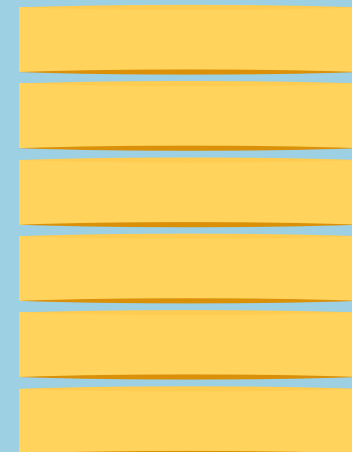
# Pensioen en SPW

Bij scheiding

## Dit heeft invloed op uw pensioen:

- Uw pensioenopbouw bij SPW (aantal jaar)
- Uw inkomen
- Uw privésituatie
- Uw pensioenopbouw ergens anders

**50/50**



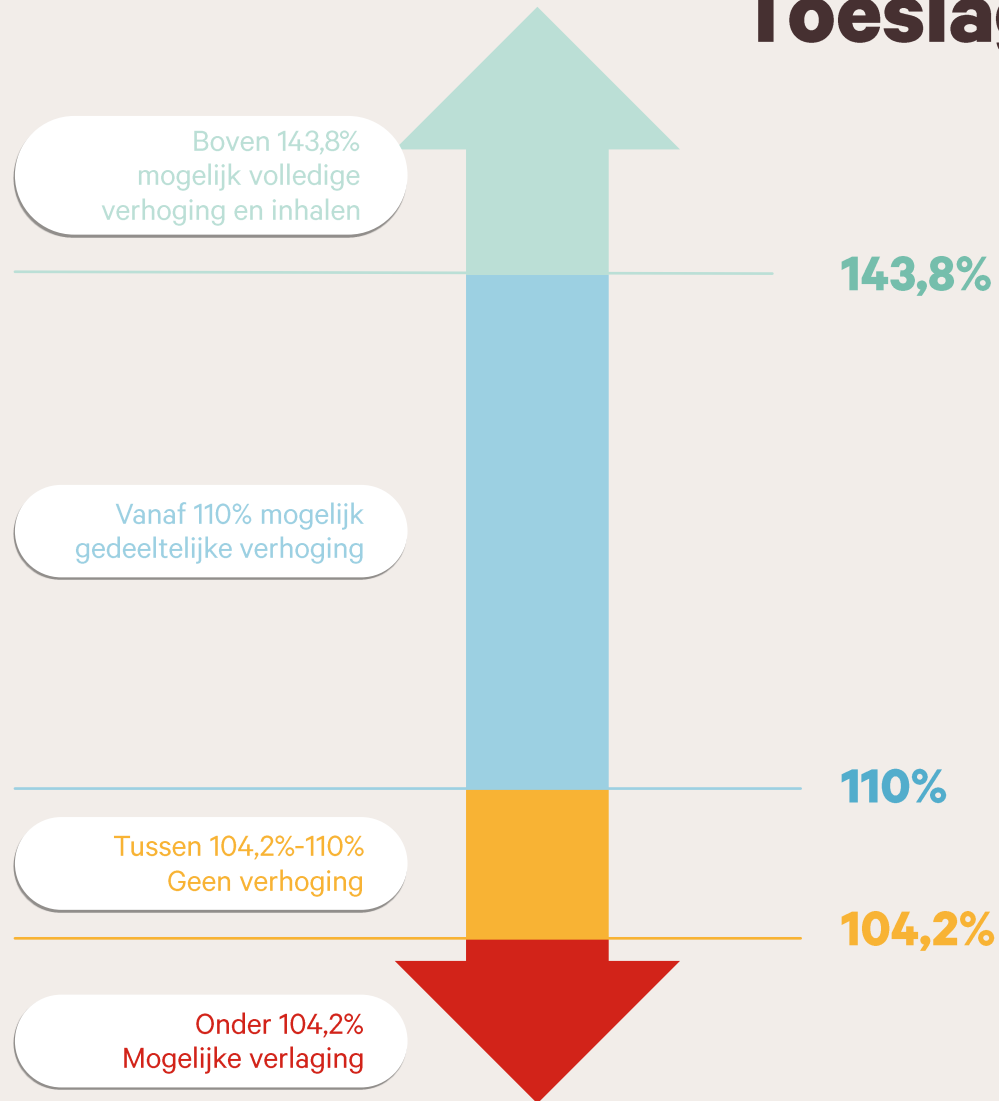


# Toeslagverlening

## Toeslagverlening is bedoeld voor:

- Werknemers (actieven):  
welvaartsvast pensioen  
→ indexatie o.b.v. cao
- Gepensioneerd:  
waardevast pensioen  
→ indexatie o.b.v. prijsinflatie

De toeslag van SPW hangt samen met de beleidsdekkingsgraad



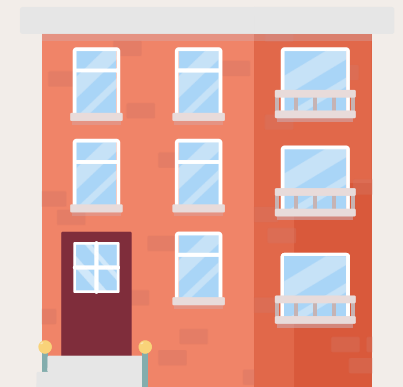
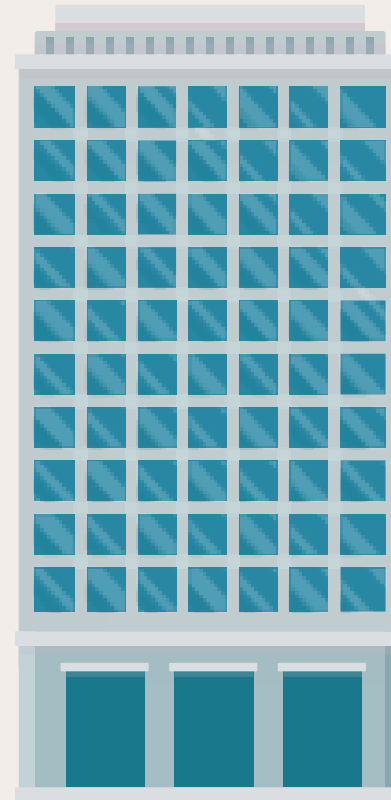
# Waardeoverdracht

## Waardeoverdracht

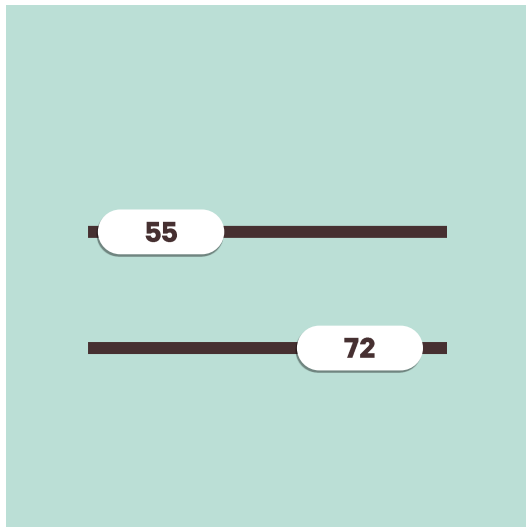
- Beleidsdekkingsgraad fonds minimaal 100%.
- Bij een andere woningcorporatie gewerkt?  
Geen waardeoverdracht nodig.

## Gunstig of niet gunstig?

- Vergelijk de regelingen, let bijvoorbeeld op:
  - De keuzemogelijkheden van de pensioenregeling;
  - Hoe het nabestaandenpensioen is geregeld;
  - Of uw pensioen waardevast wordt gehouden.
- Uw pensioen overzichtelijk in één pot.



# De pensioenkeuzes



Met pensioen tussen  
55 en 72 jaar



Deeltijdpensioen

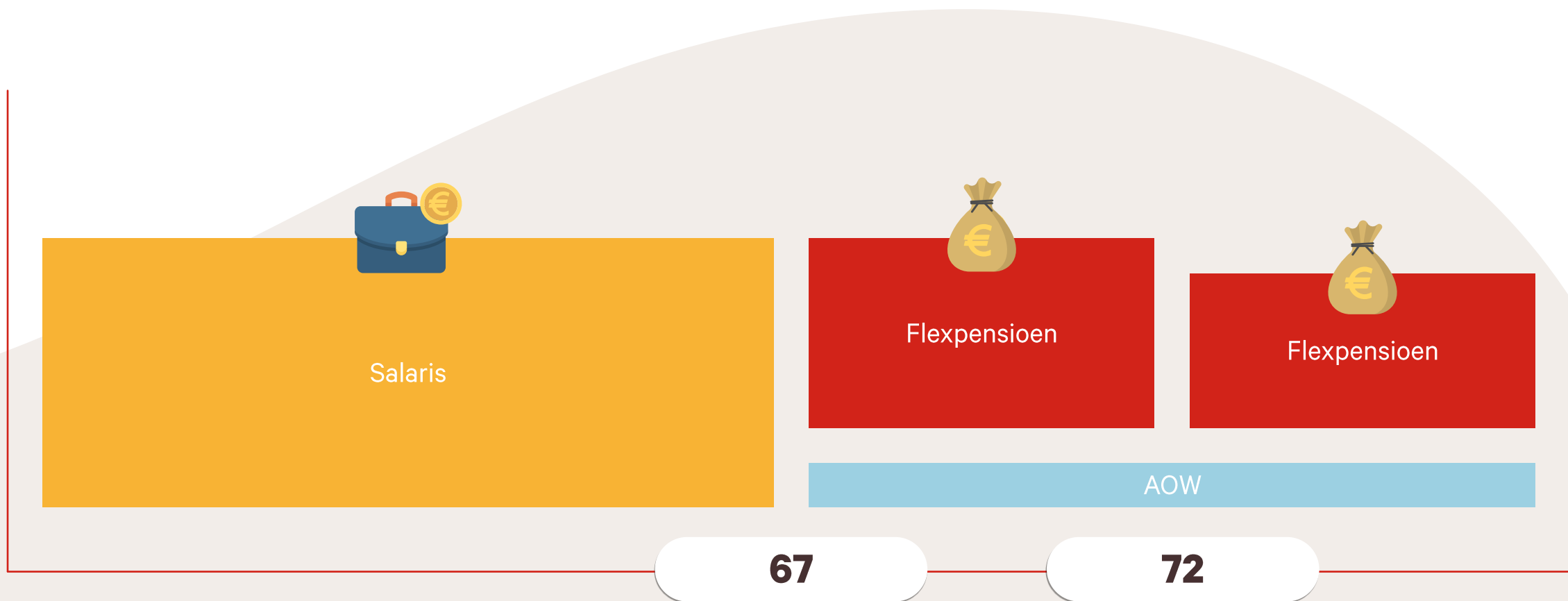


Partnerpensioen uitruilen  
voor een hoger  
ouderdompensioen

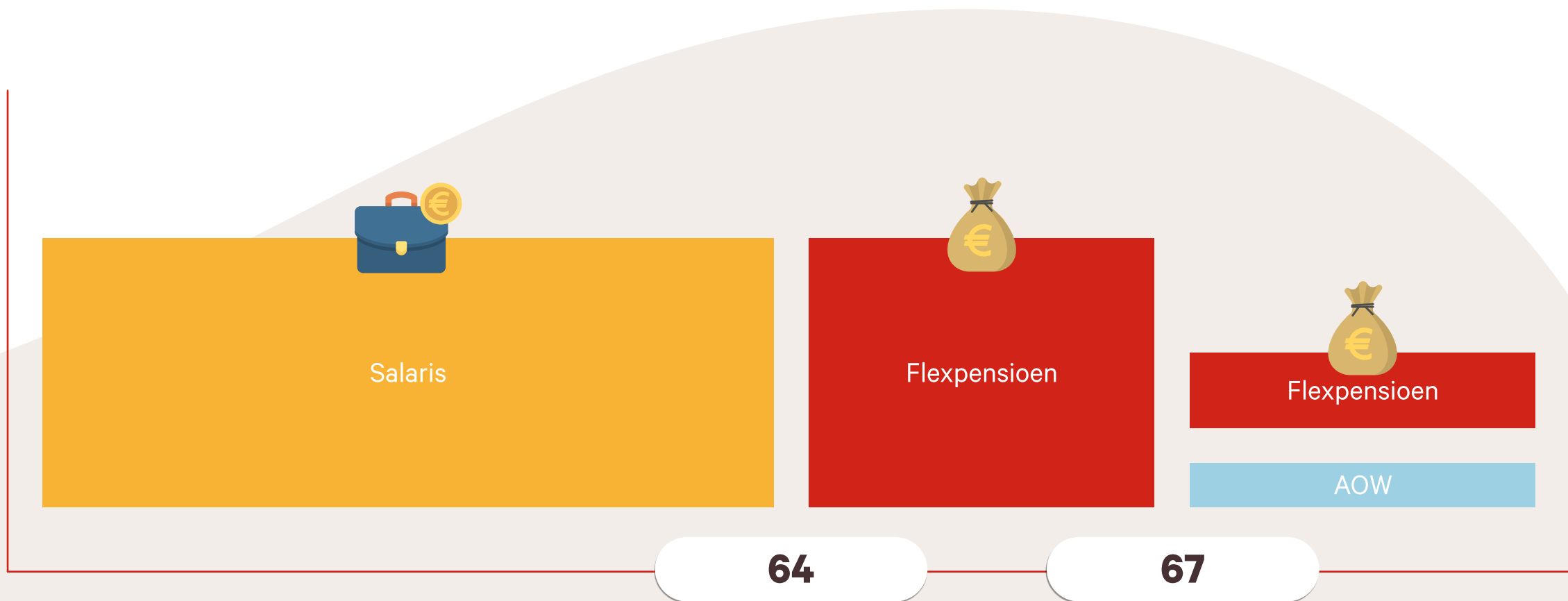


Eerst meer en later minder  
pensioen of andersom

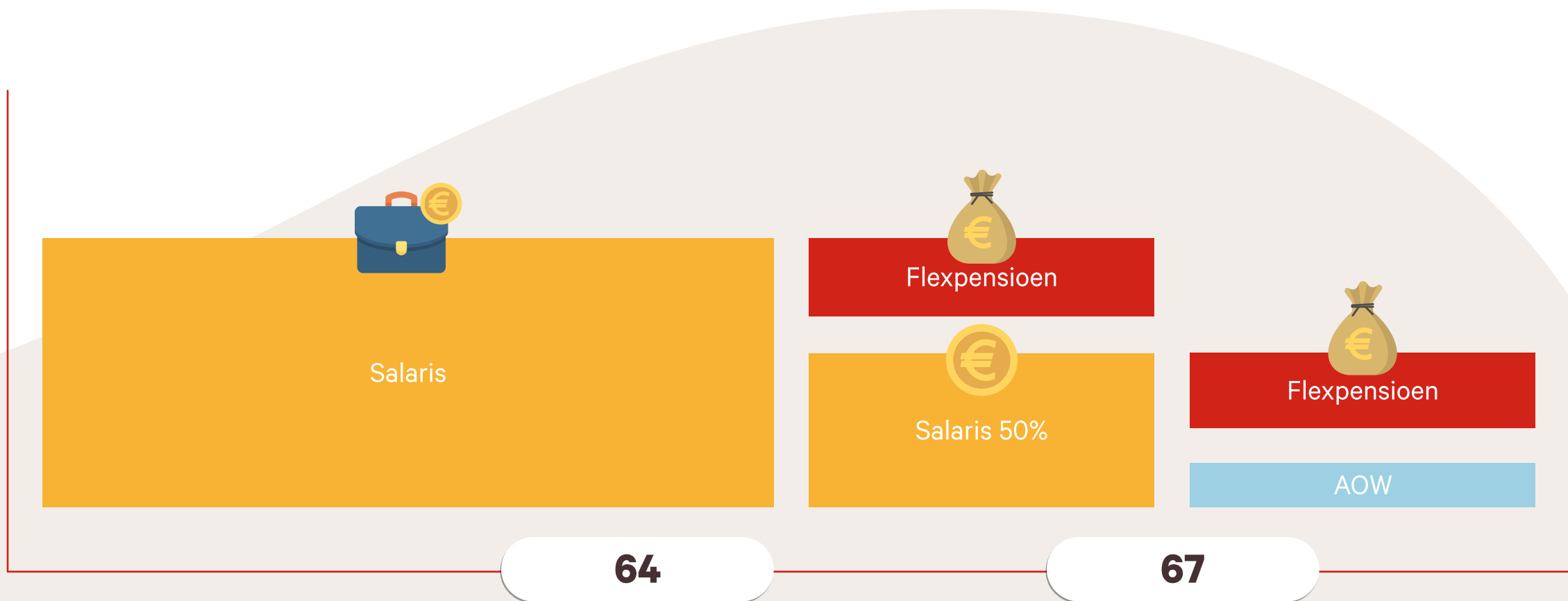
# Met pensioen vanaf of na de AOW leeftijd



# Met pensioen vóór de AOW leeftijd



# Je gaat met deeltijdpensioen



# De demotieregeling

Nog niet met pensioen, maar wel minder werken? Denk aan de demotieregeling: de mogelijkheid om bij minder werken pensioen op te bouwen op basis van uw oorspronkelijke dienstverband (artikel 33 pensioenreglement). U bespreekt de eventuele mogelijkheden bij en met uw werkgever.

## **Belangrijke voorwaarden:**

- U bent 58 jaar of ouder;
- Uw dienstverband blijft minimaal 50%;
- Minimaal 1 maand voor de demotie aanvragen;
- Niet mogelijk in combinatie met deeltijdpensioen.

**Let op: u bespreekt de voorwaarden en eventuele verdeling van de premie met uw werkgever**





[Uw pensioen bij SPW](#) ▾

[Plan uw pensioen](#) ▾

[Uw situatie verandert](#) ▾

[Over SPW](#) ▾

[Contact](#)

[Zoeken](#)

[Mijn SPW](#)



## Waar kunnen we u mee helpen?



[Log in voor uw pensioenbedrag](#)



[U wilt eerder met pensioen](#)



[Bereken uw pensioen](#)



[Uw gegevens wijzigen](#)



# Mijn SPW

Dhr Xxx XXXXXXXXX | Uitleggen

Welkom

**Dhr Xxx XXXXXXXXX**

x.x.xxxxxxxxx@xxxxx.xxx

Uw gegevens ▶

Heeft u een vraag of zoekt u contact?

Bekijk de helppagina ▶

💡 Meer informatie over het vernieuwde pensioenstelsel? [Klik hier](#) ✕

Tot nu toe heeft u een pensioen opgebouwd van

**€ 570** netto per maand

bij een pensioenleeftijd van 68 jaar

Volledig pensioenoverzicht ▶

Overzicht & Inzicht

Inkomsten en uitgaven voor later

Inzicht in uw financiën

Verschillende scenario's

🕒 10 - 45 min ▶

Persoonlijk Pensioenvoorstel

Inkomsten en uitgaven voor later

Hulp bij uw pensioenvoorstel

Pensioen aanvragen

🕒 30 - 60 min ▶

Plan en vraag aan

Snel uw pensioenvoorstel

Pensioenvoorstel aanpassen

Pensioen aanvragen

🕒 5 - 20 min ▶

Uw berichten ▶

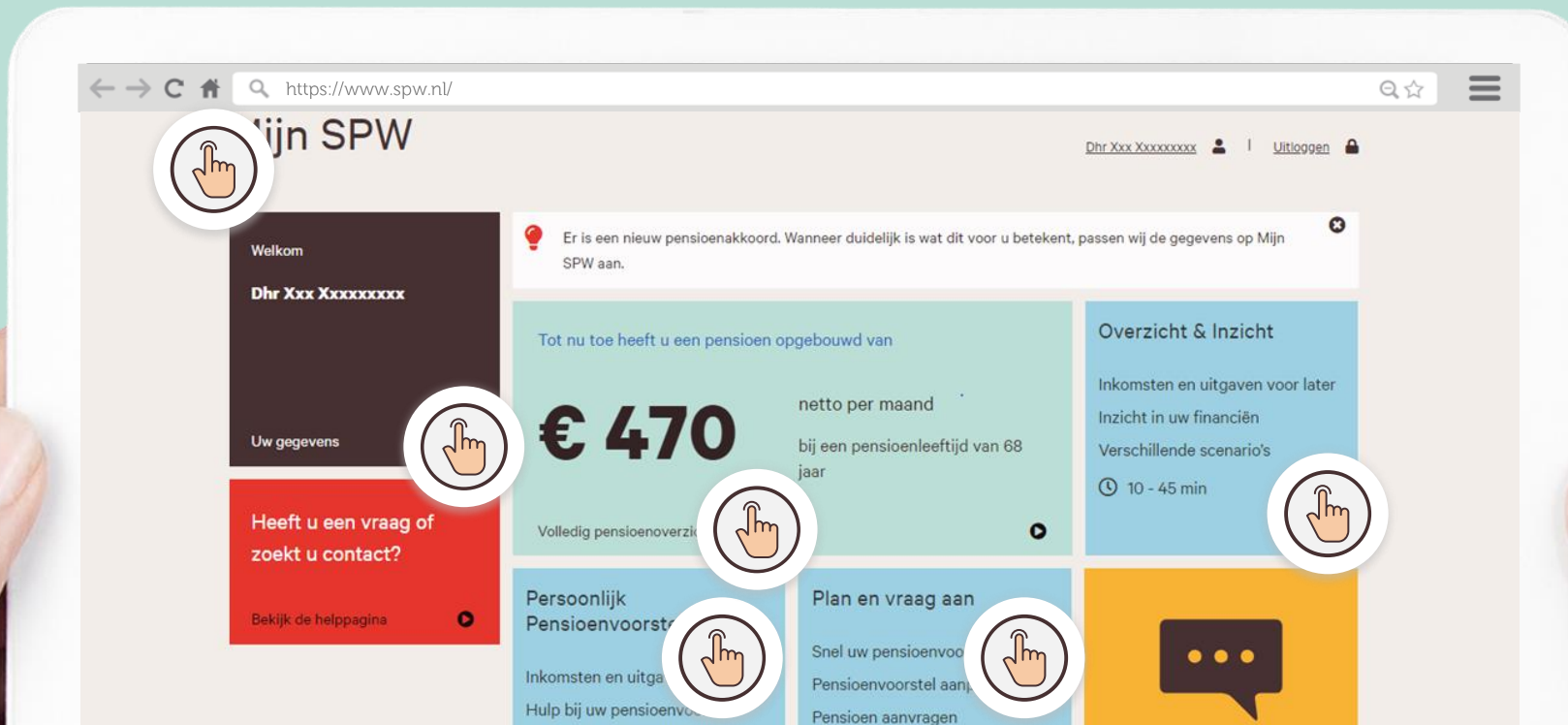
'Ergens anders ook pensioen opgebouwd?'

Waardeoverdracht ▶

'Verandert uw situatie? Relatie, wonen, werken?'

Wat u moet regelen ▶

# Wat kun je doen?



Ga naar  
Mijn SPW



Vul uw  
gegevens aan



Maak een  
pensioen-  
voorstel



Bekijk uw  
pensioen



Bekijk uw  
pensioenkeuzes



Grip op uw  
financiën voor later

# Vragen?

Voor vragen kunt u terecht bij het Serviceteam SPW



**020 - 583 59 20**



**[info@spw.nl](mailto:info@spw.nl)**



**[spw.nl](http://spw.nl)**



**[MijnSPW.nl](http://MijnSPW.nl)**